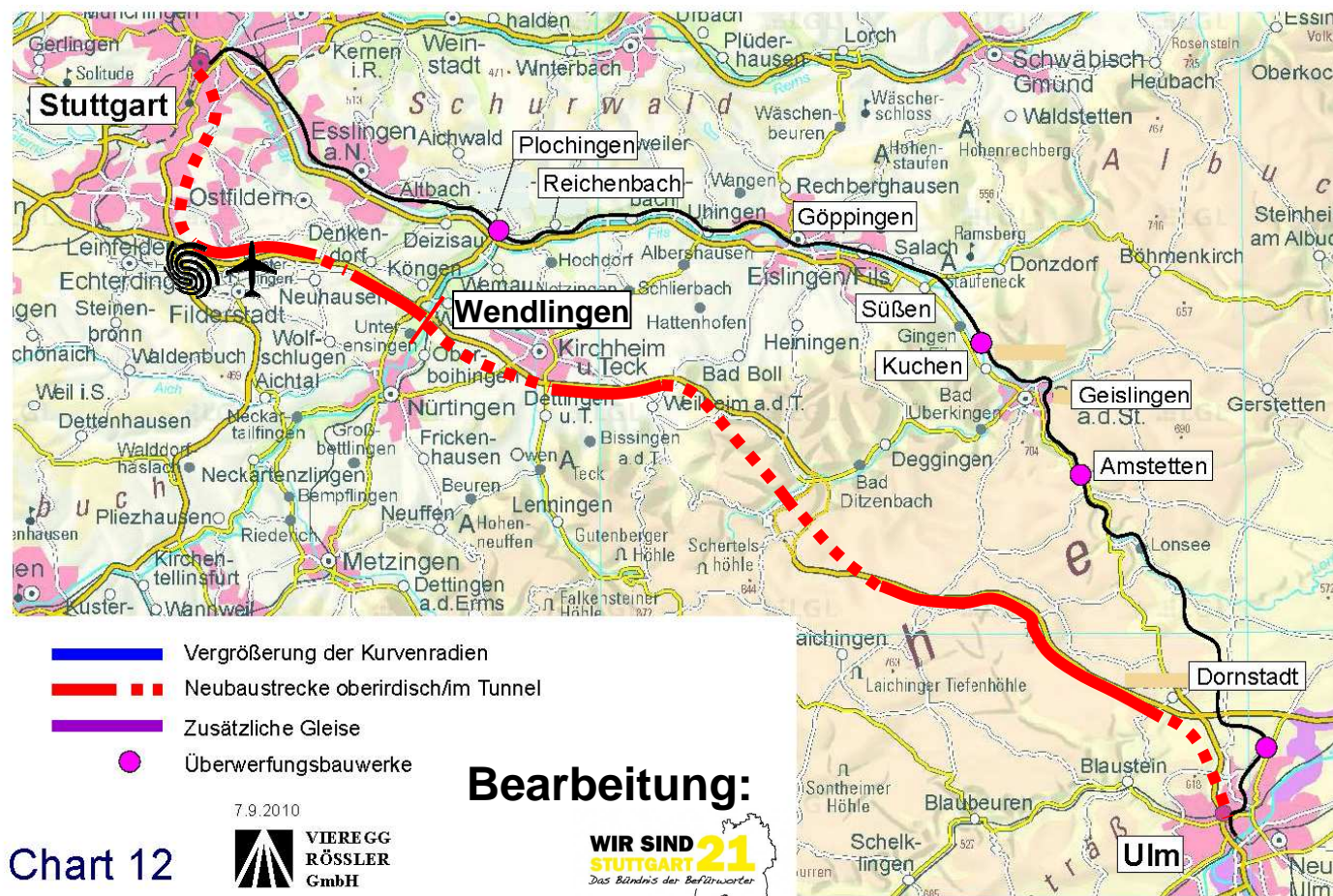


# Verkehrliche Alternativen zur Neubaustrecke Wendlingen – Ulm

Bewertung der Ausführungen der Vieregg-Rössler GmbH  
zum Bahnkorridor Stuttgart – Augsburg vom September 2010

# Geplante Bündelungstrasse mit Autobahn A8 wird verworfen

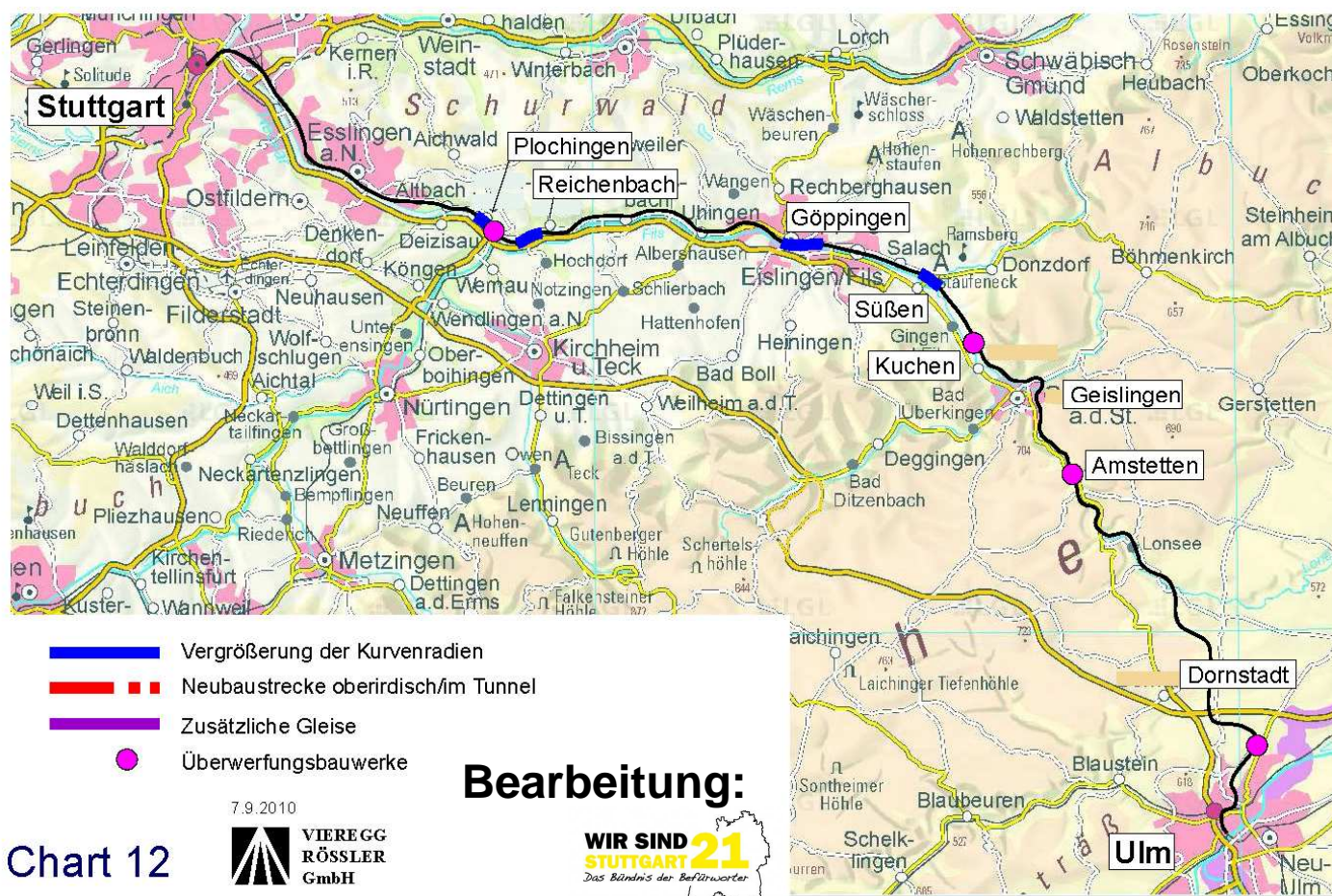
## Vorschläge zur Optimierung der Bahnlinie Stuttgart - Göppingen - Ulm





# Ausbau Bestandsstrecke Filstal: Vergrößerung von Kurvenradien

## Vorschläge zur Optimierung der Bahnlinie Stuttgart - Göppingen - Ulm



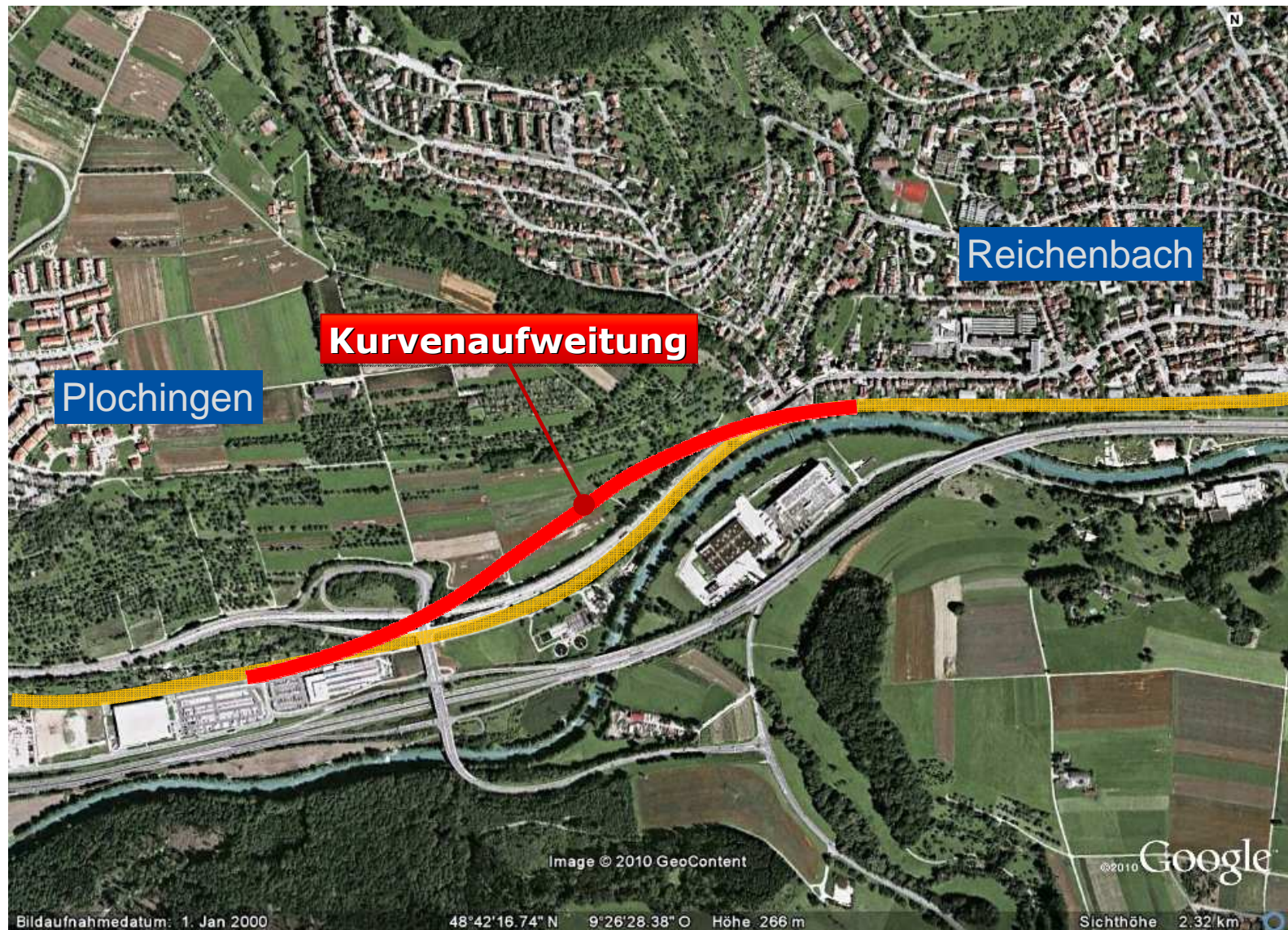


# Ausbau Bestandsstrecke Filstal: Konsequenzen für Plochingen



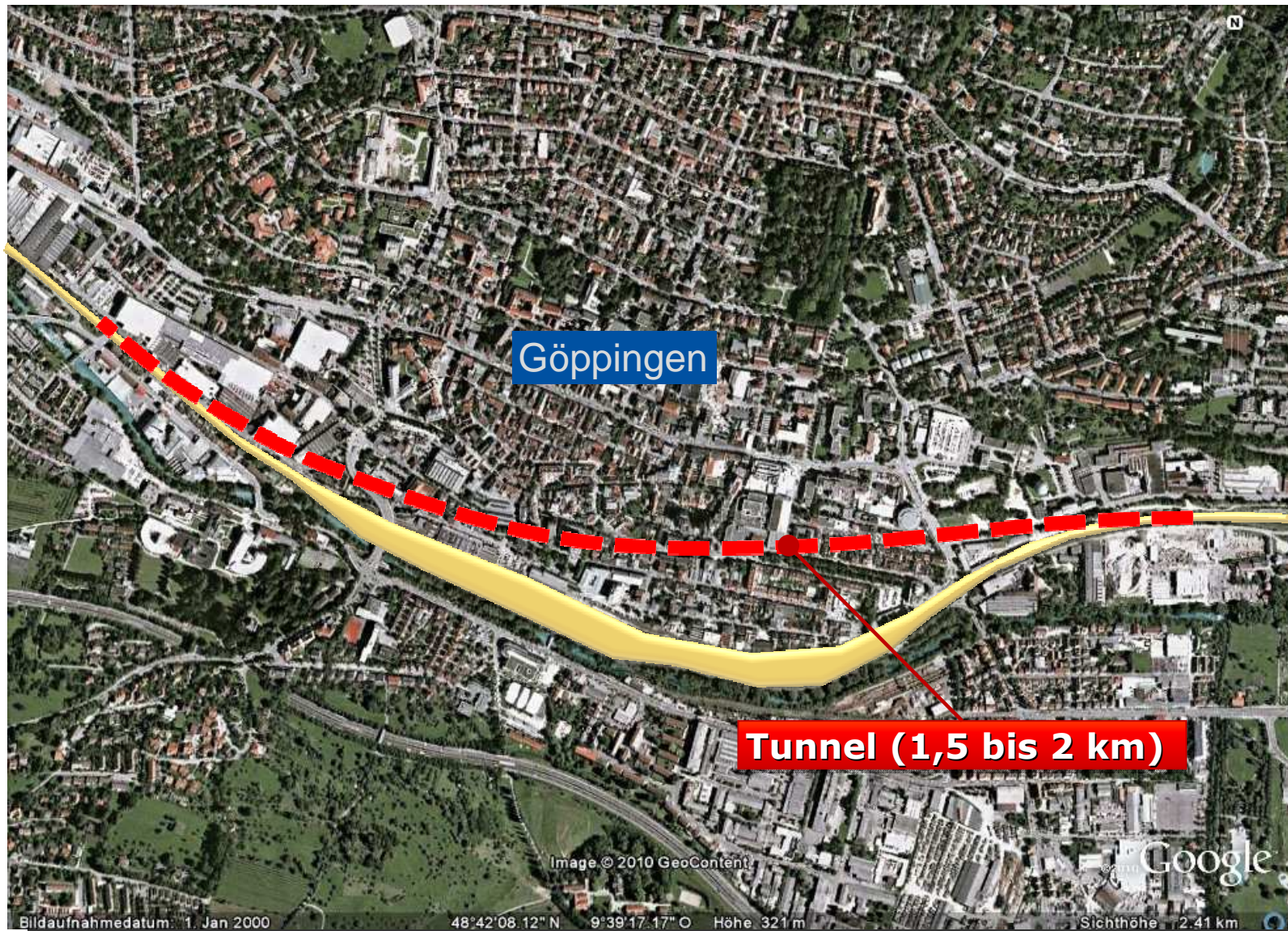


# Ausbau Bestandsstrecke Filstal: Konsequenzen für Reichenbach





# Ausbau Bestandsstrecke Filstal: Konsequenzen für Göppingen





# Ausbau Bestandsstrecke Filstal: Konsequenzen für Süßen





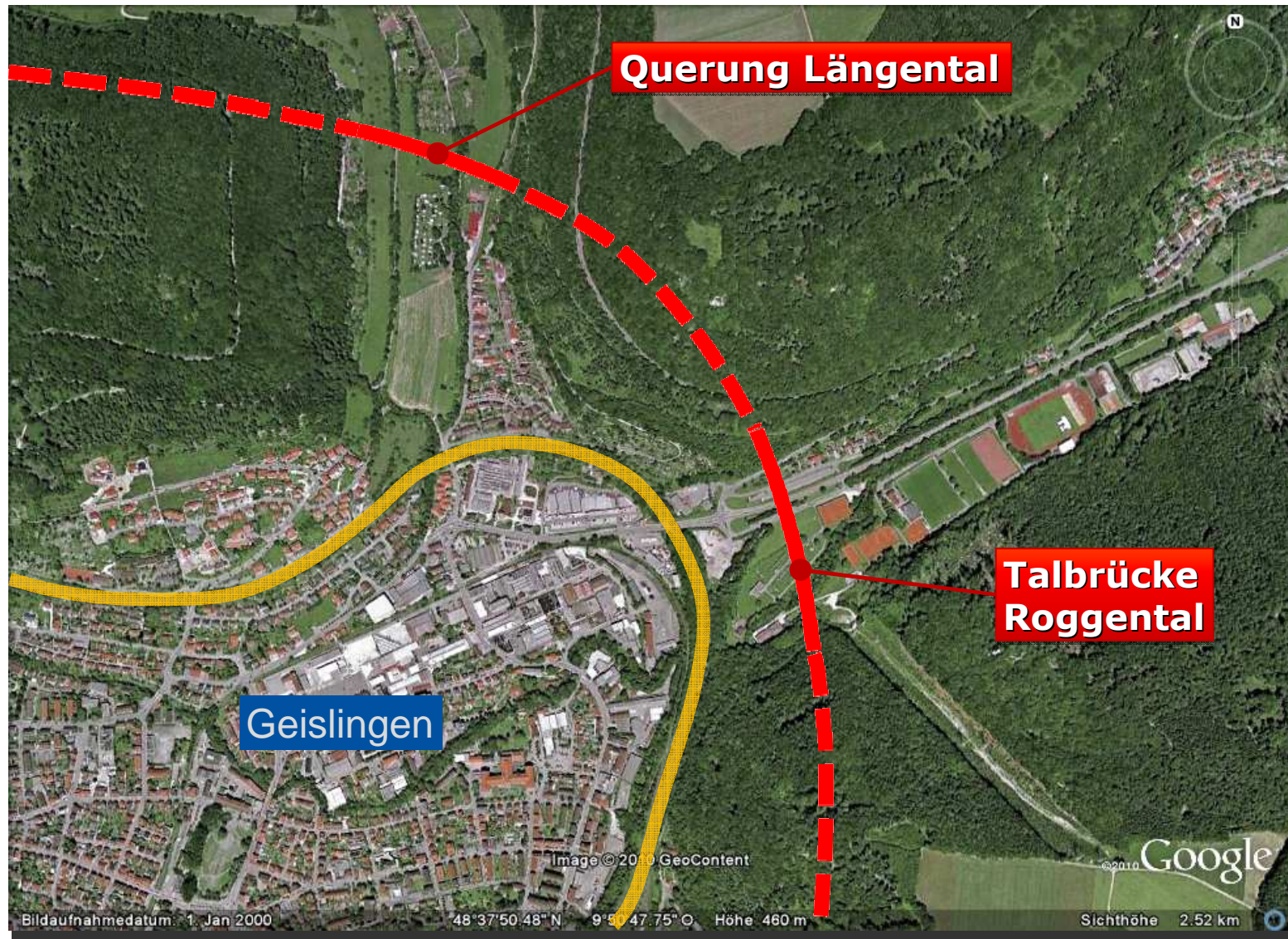
# Neubaustrecke Geislingen - Ulm

## Vorschläge zur Optimierung der Bahnlinie Stuttgart - Göppingen - Ulm





# Neubaustrecke Geislingen – Ulm: Variante Nordostumfahrung





# Neubaustrecke Geislingen - Ulm

## Vorschläge zur Optimierung der Bahnlinie Stuttgart - Göppingen - Ulm





# Neubaustrecke Geislingen – Ulm: Variante Südwestumfahrung

