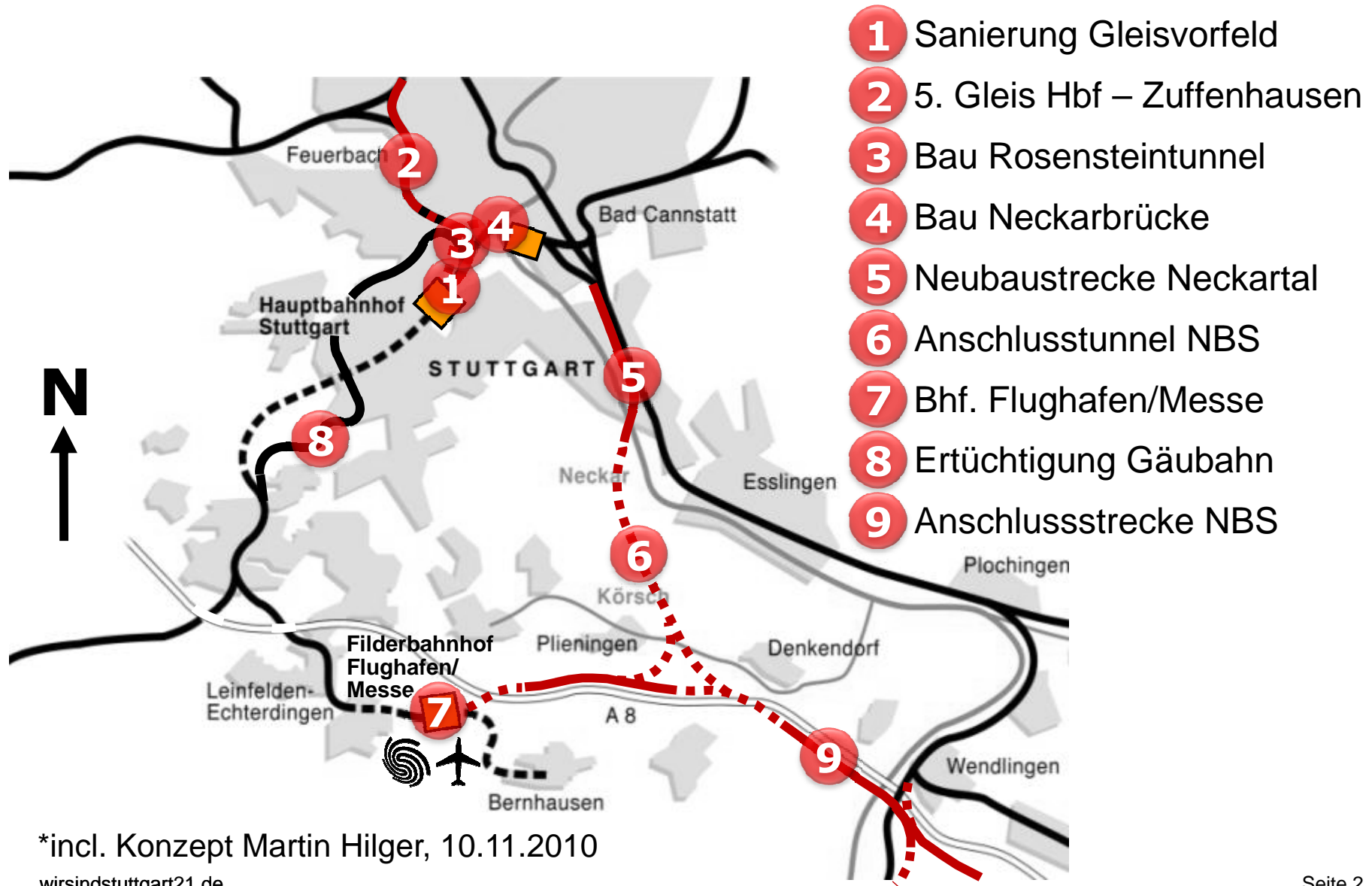


Kopfbahnhof 21 – Ausbau und Auswirkungen der Infrastruktur

Kopfbahnhof 21 im Detail*



*incl. Konzept Martin Hilger, 10.11.2010

wirsindstuttgart21.de

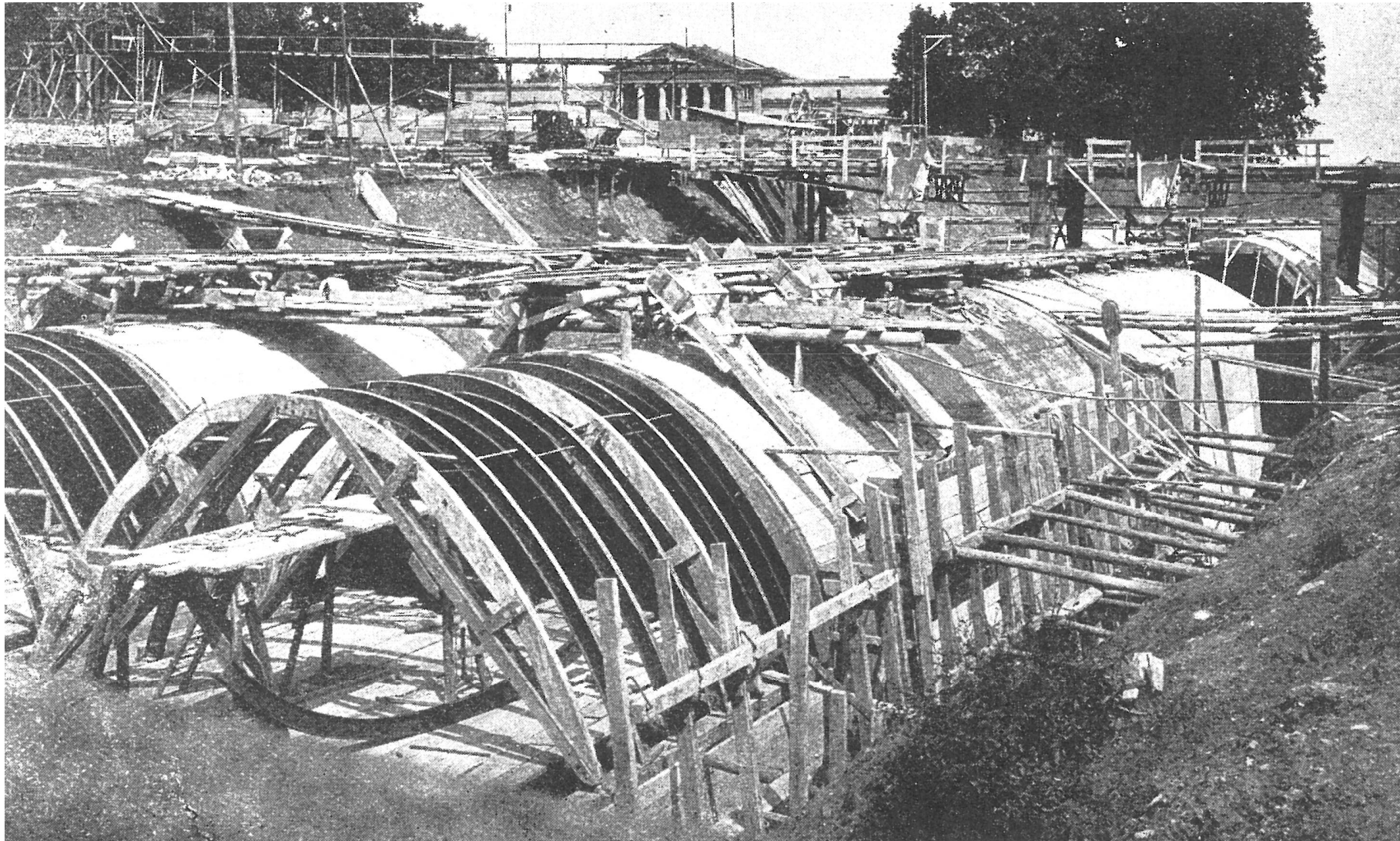
1 Sanierung Gleisvorfeld unter Betrieb



1 Sanierung Gleisvorfeld unter Betrieb



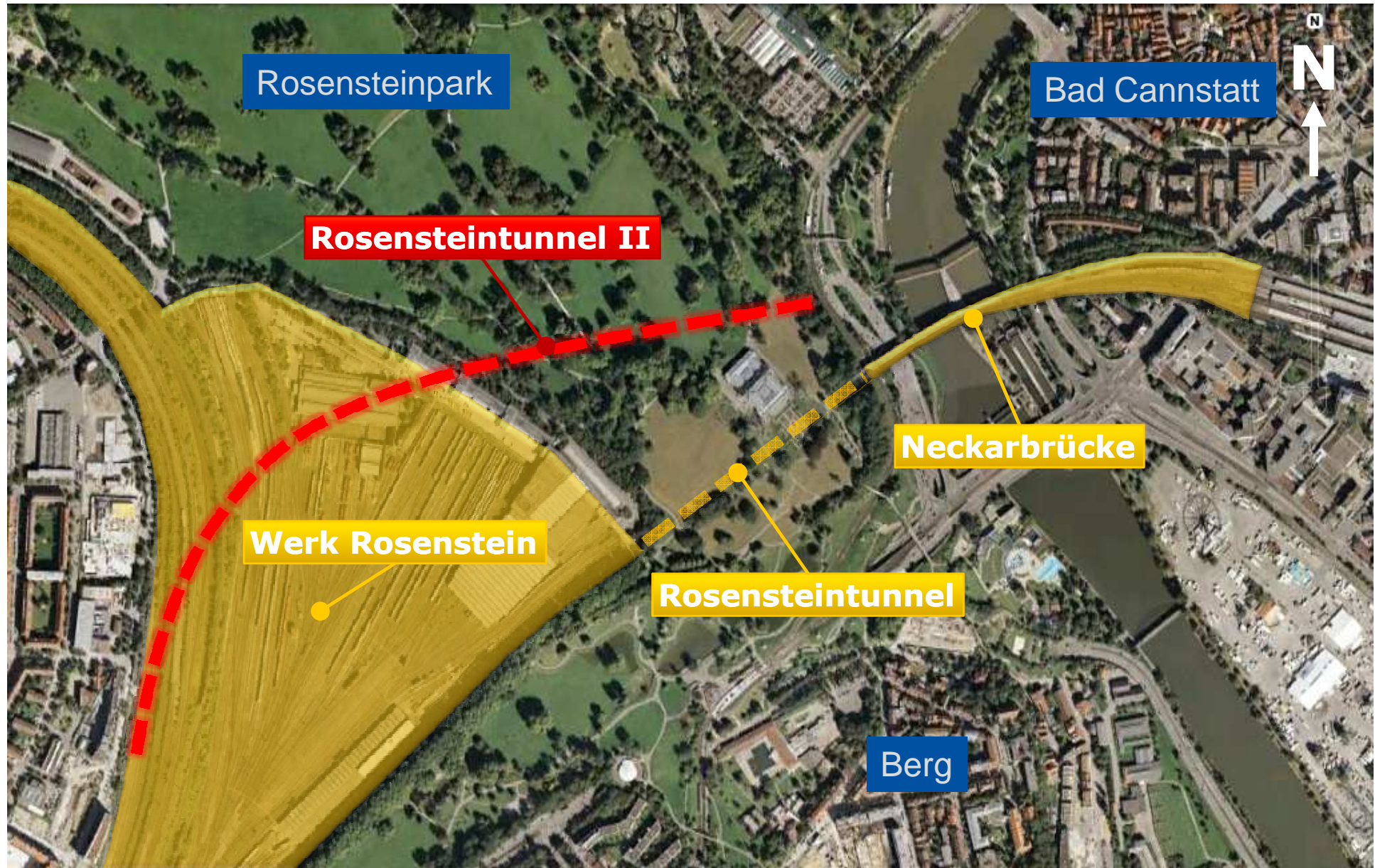
1 Sanierung Gleisvorfeld unter Betrieb



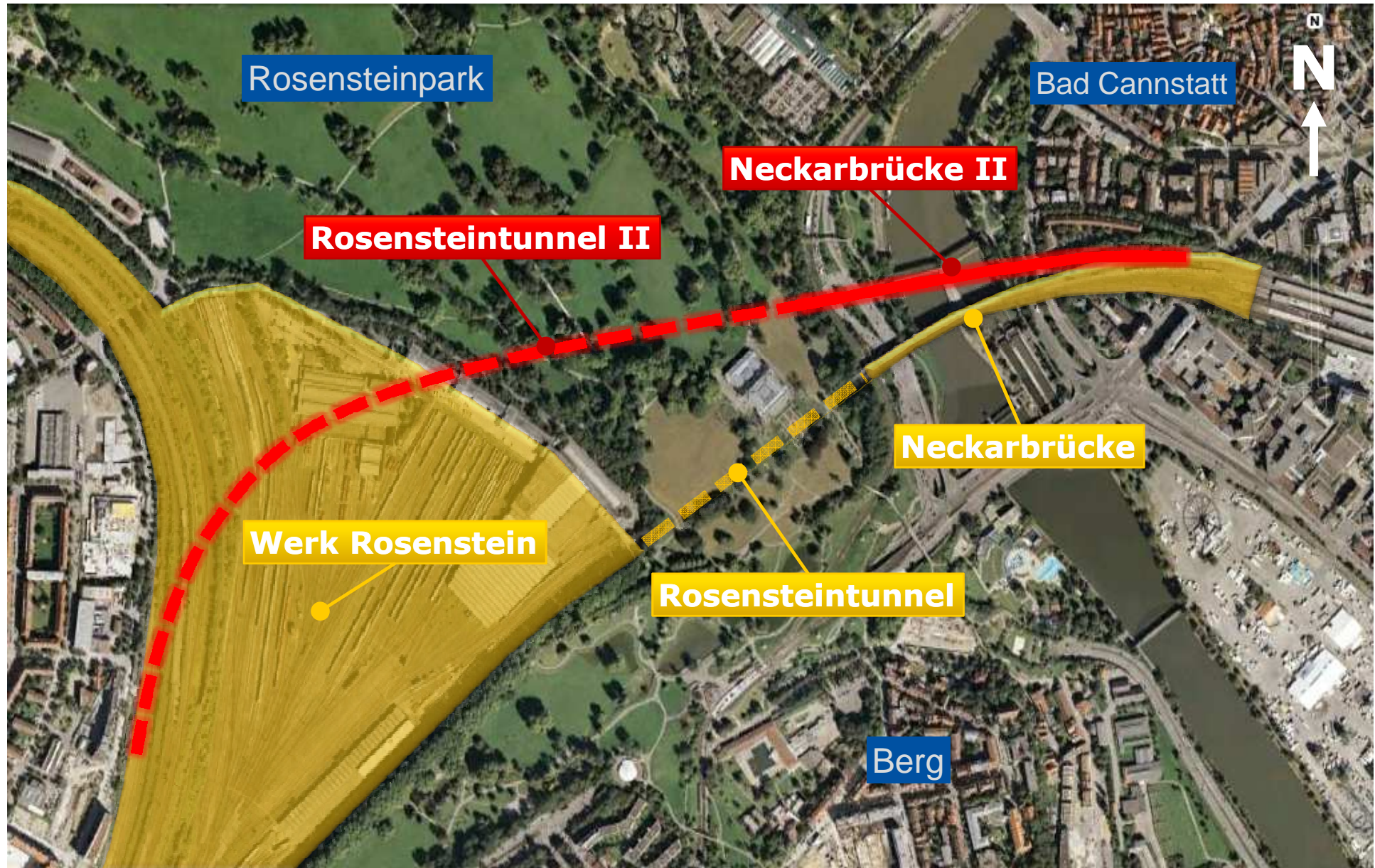
2 5. Gleis Hauptbahnhof – Zuffenhausen



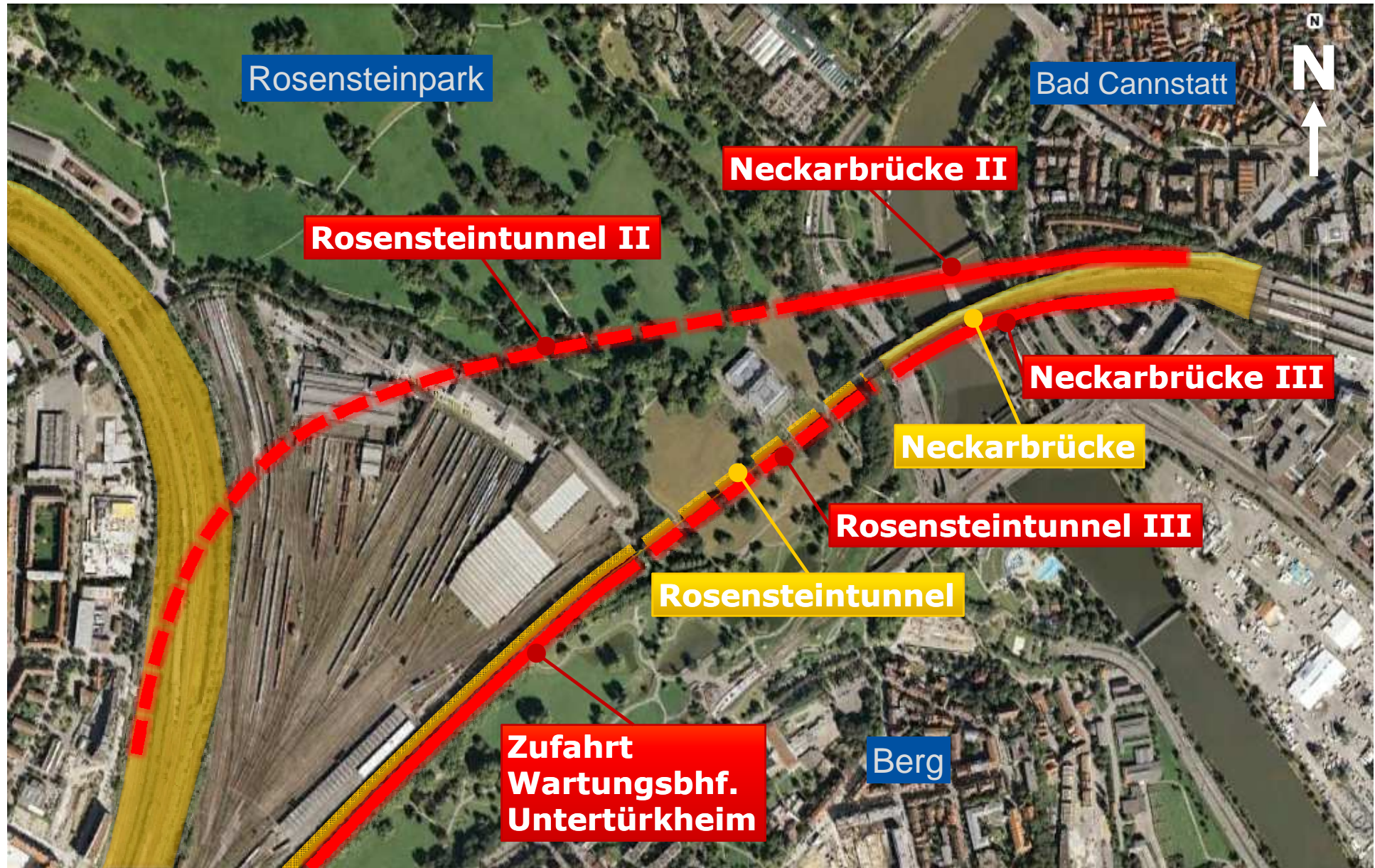
3 Bau Rosensteintunnel II



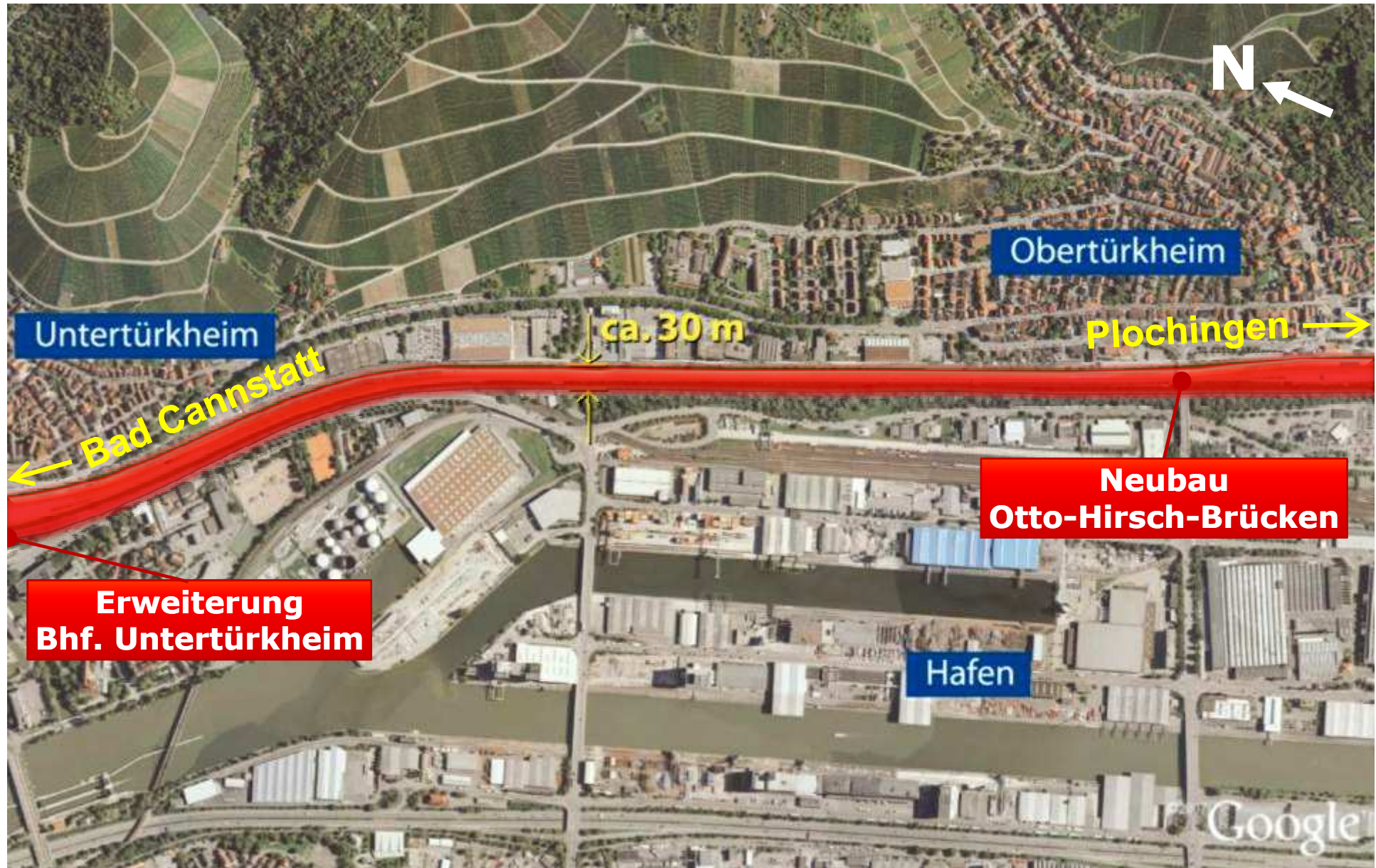
4 Bau Neckarbrücke II



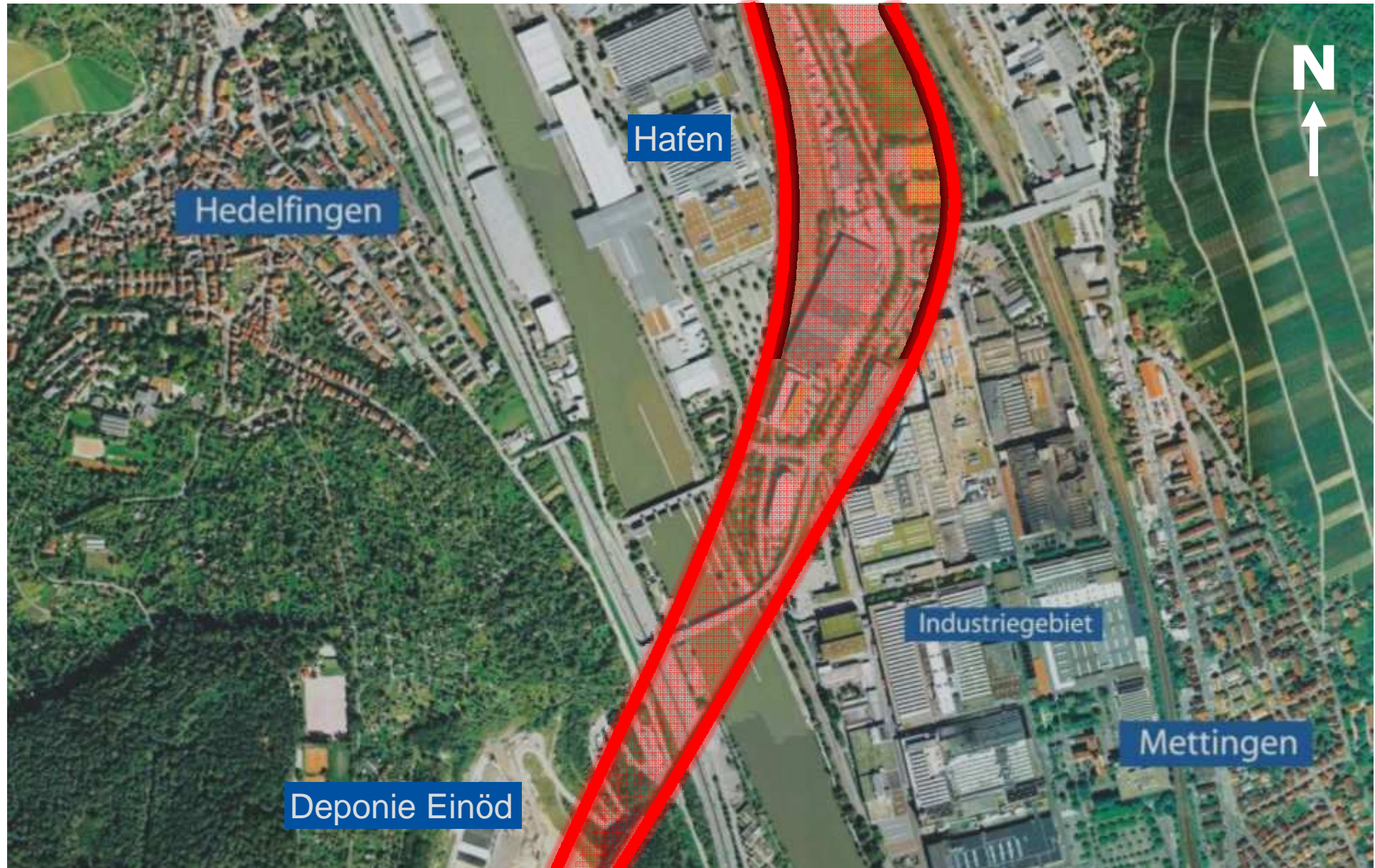
Option: Verlagerung Werk Rosenstein nach Untertürkheim



5 Neubaustrecke Neckartal: Neuordnung und 5. und 6. Gleis



5 Neubaustrecke Neckartal: Trassierungskorridor Talquerung



5 Neubaustrecke Neckartal: Konkretisierung Trasse Talquerung

Anschluß der NBS in Obertürkheim

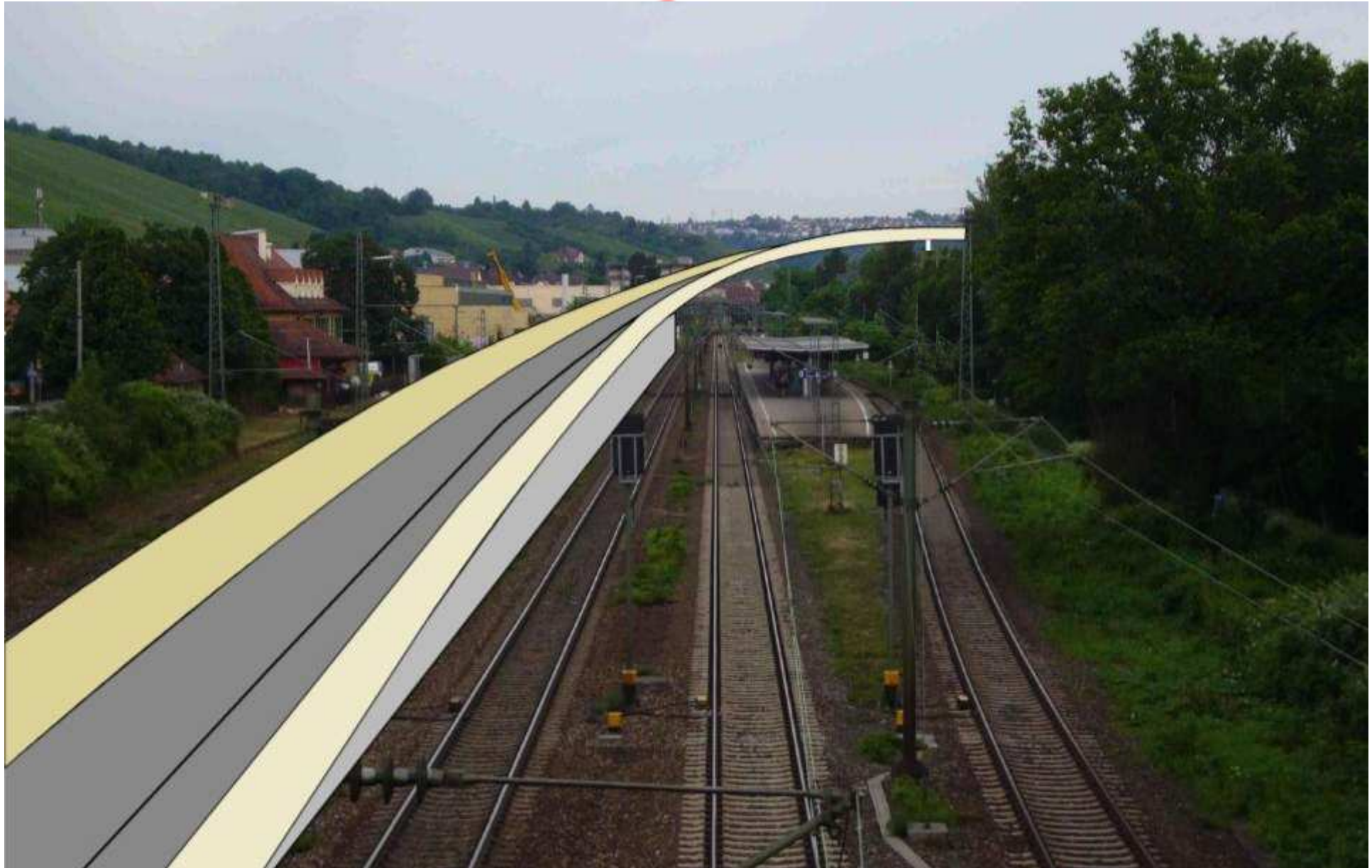


Eine 160 km/h schnelle Trasse in Obertürkheim ist entlang der Hafenbahnstraße möglich.

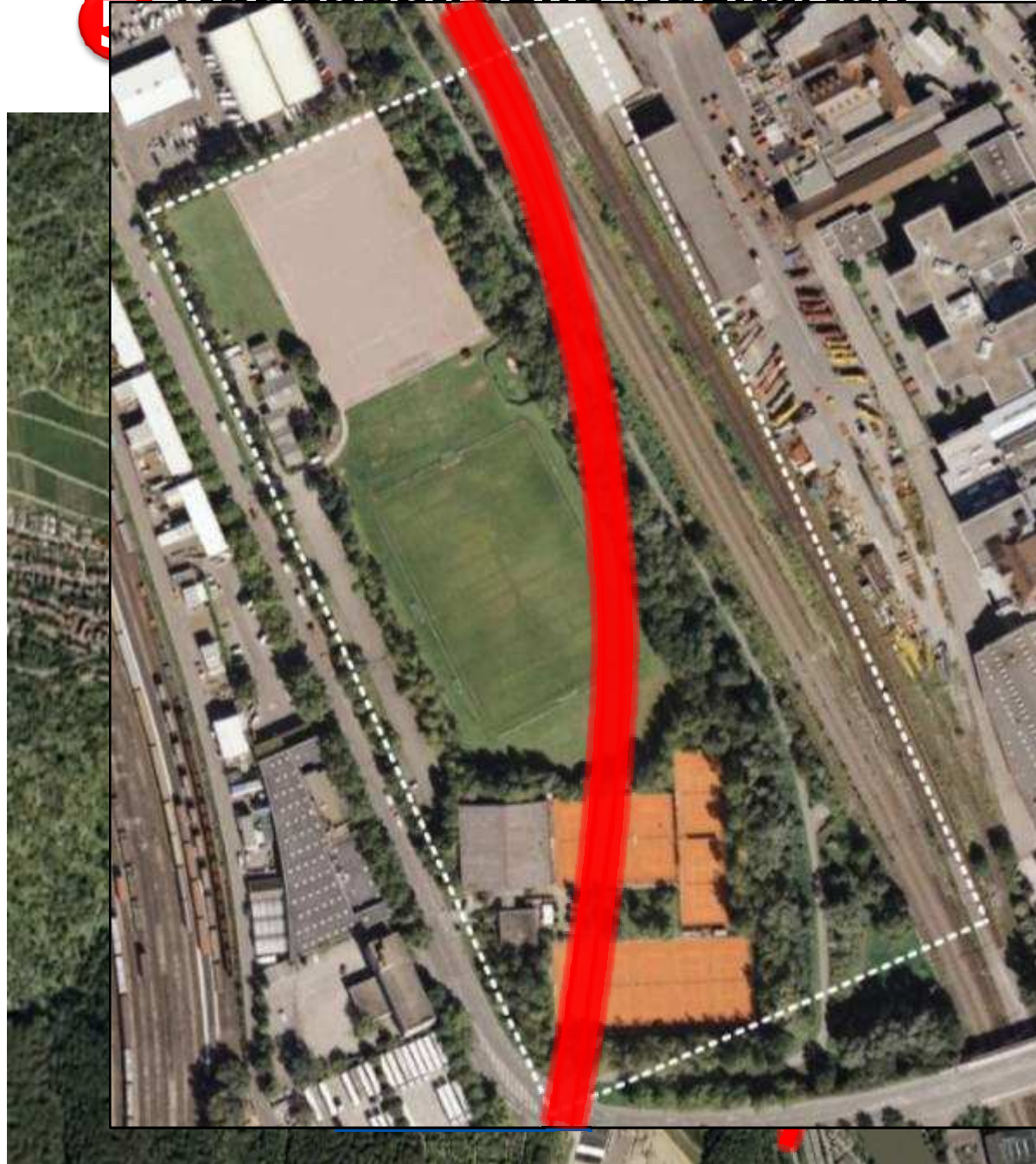
5 Neubaustrecke Neckartal: Trasse Talquerung im Detail



5 Neubaustrecke Neckartal: Trasse Talquerung im Detail



Neubaustrecke Neckartal:



Obertürkheim

Rampenbauwerk
hbf. Obertürkheim

Überquerung
Sportanlagen
Obertürkheim



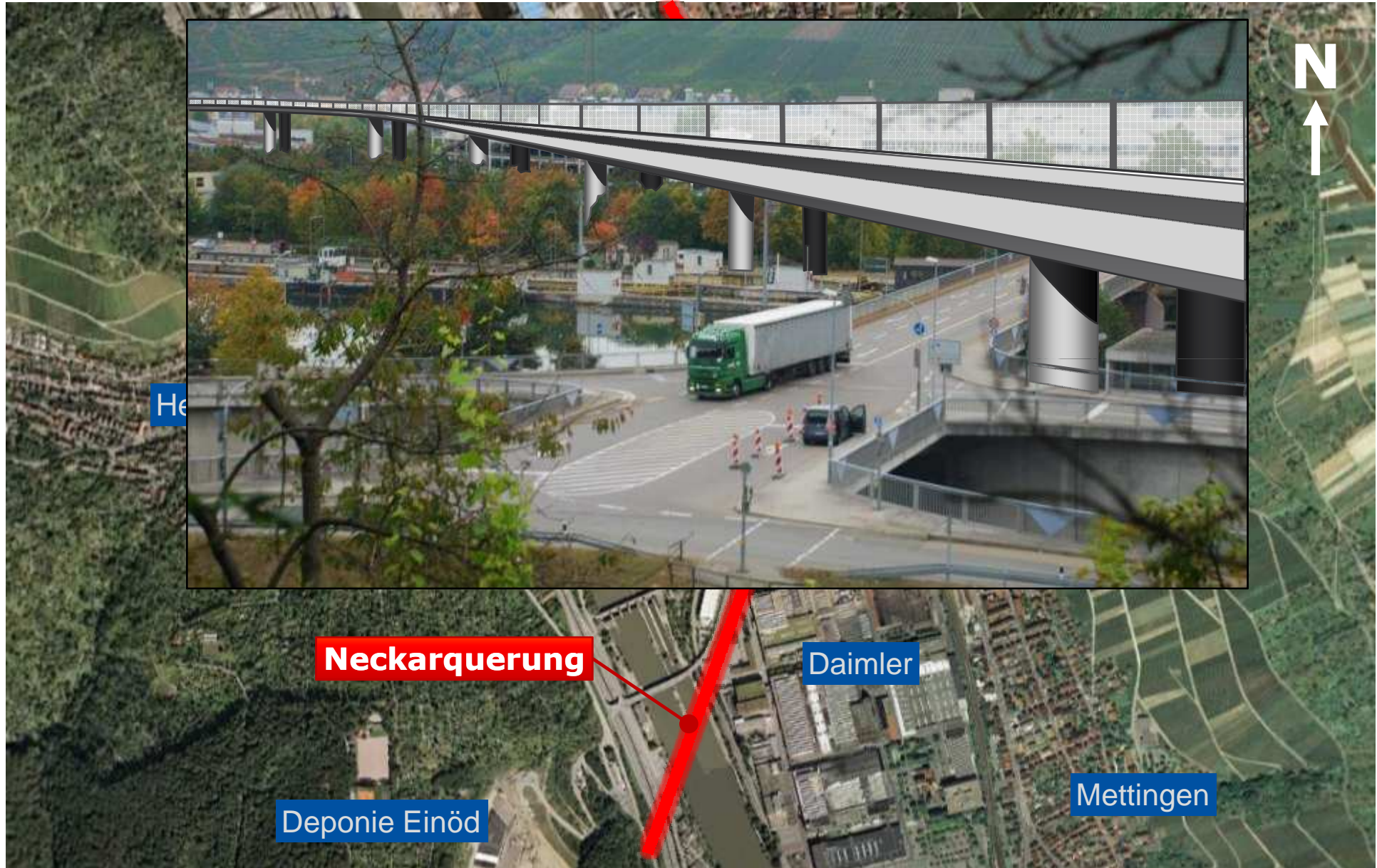
Mettingen

Mettingen

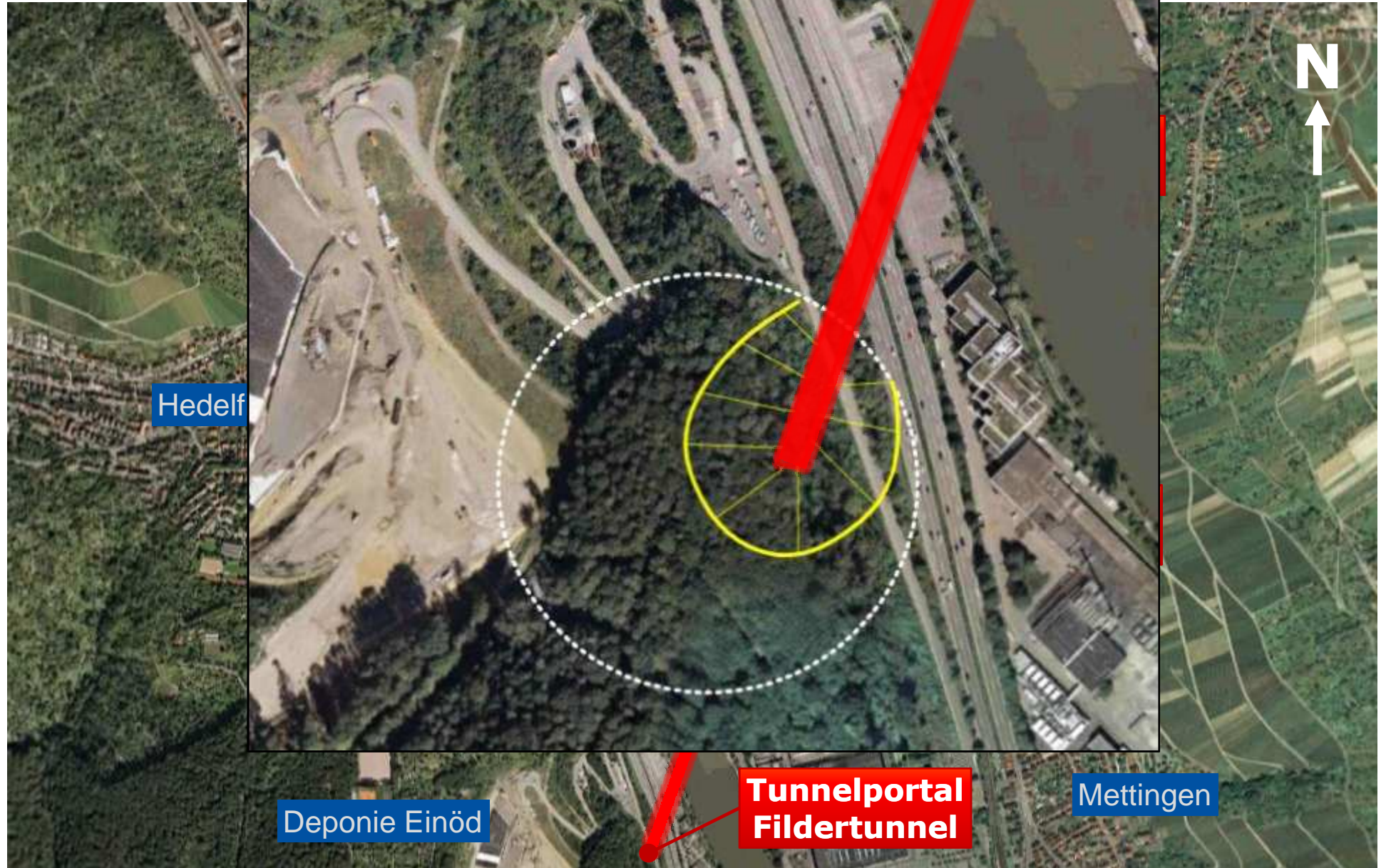
5 Neubaustrecke Neckartal: Trasse Talquerung im Detail



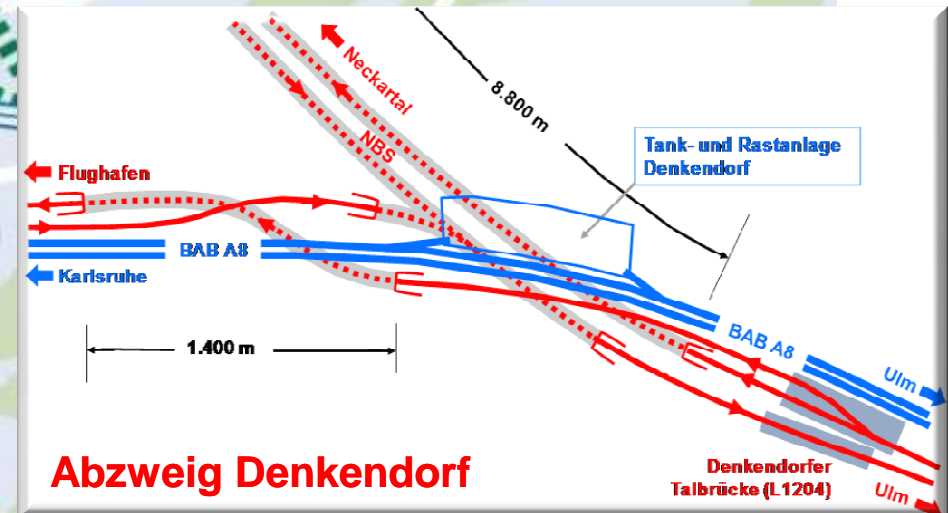
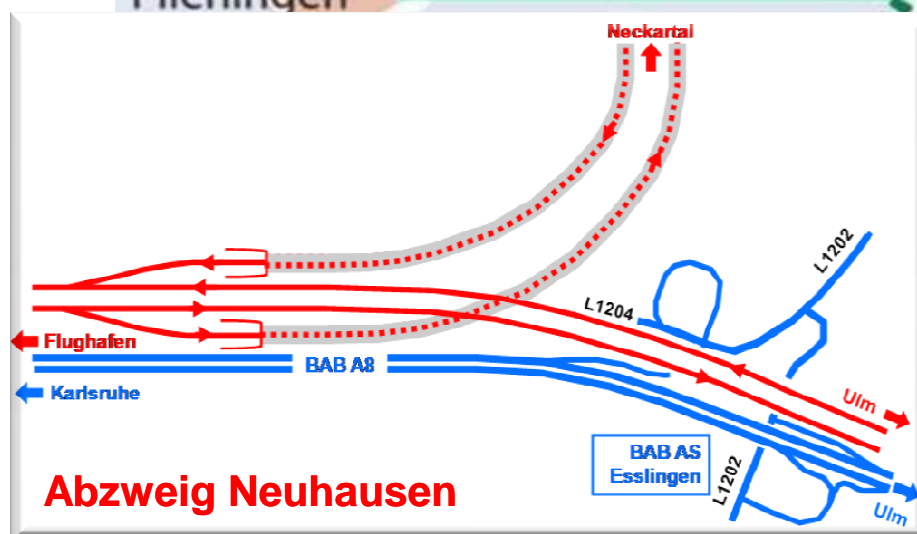
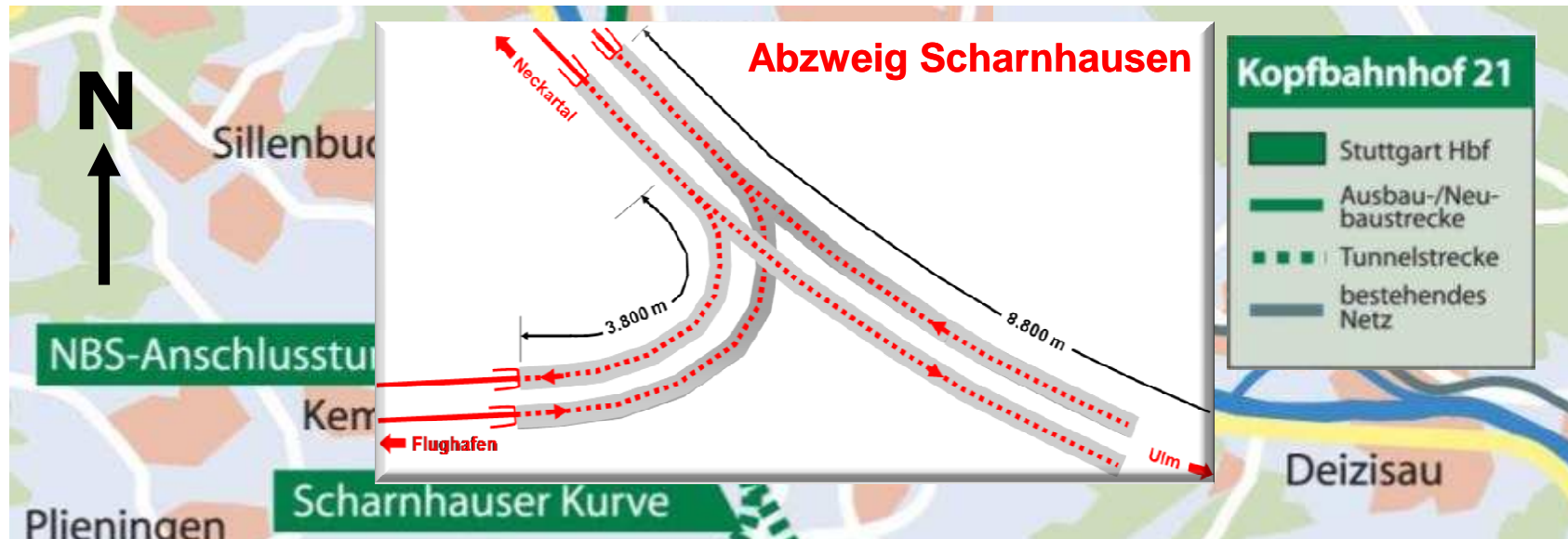
5 Neubaustrecke Neckartal: Trasse Talquerung im Detail



5 Neubaustrecke Neckartal: Tras



6 Anschlussstunnel NBS Wendlingen-Ulm



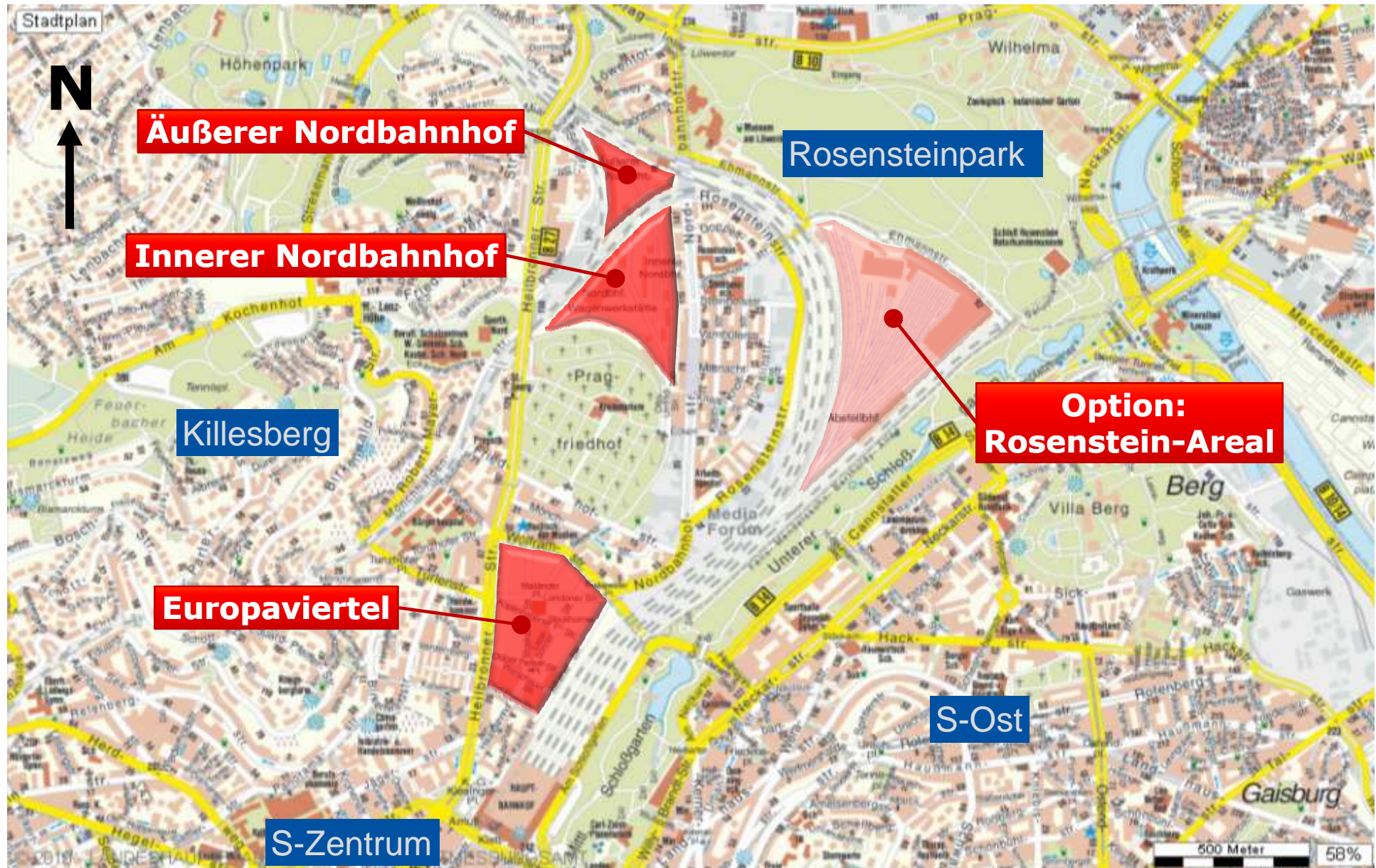
7 Bahnhof Flughafen/Messe



8 Ertüchtigung Gäubahn

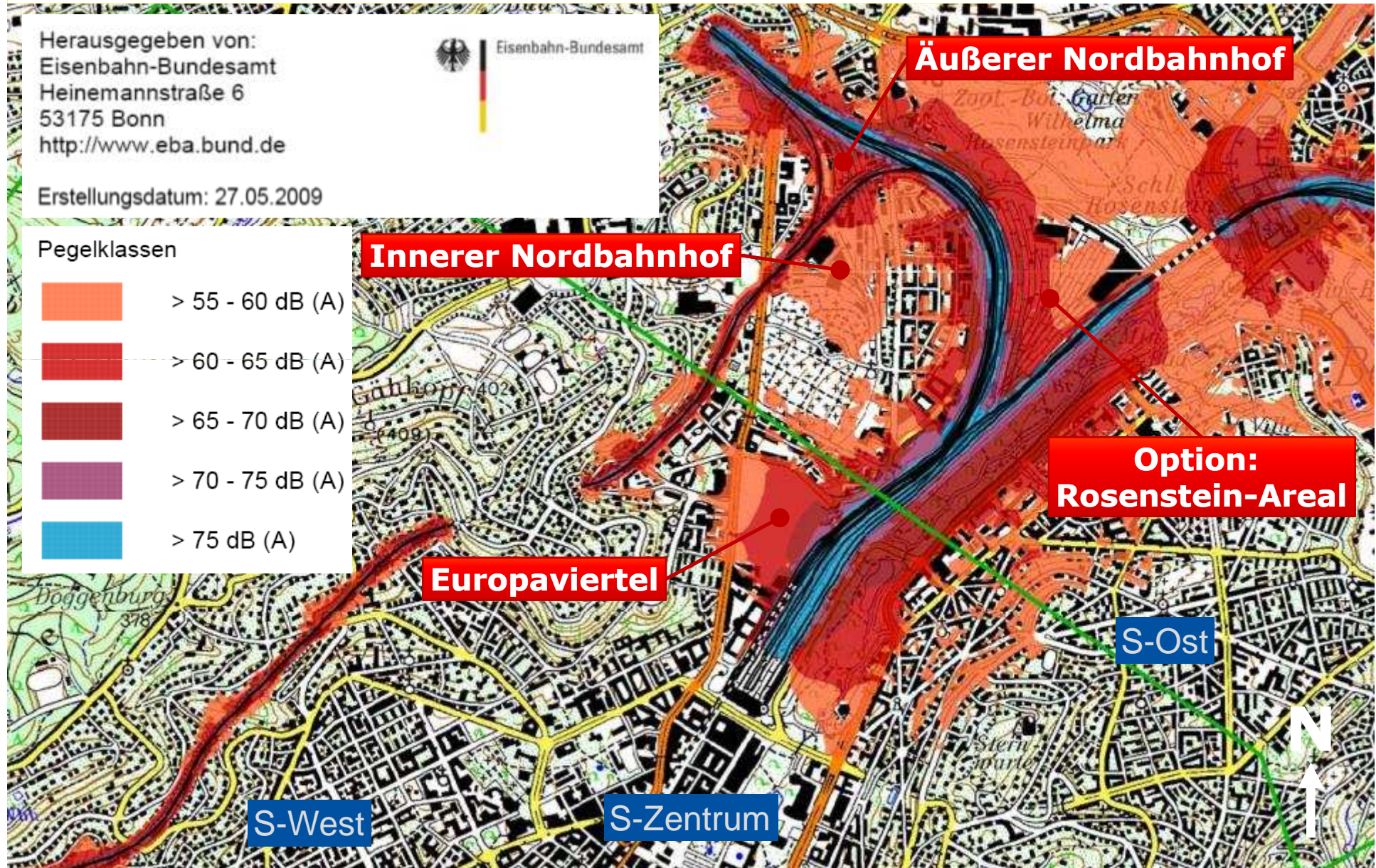


Einschub: Eisenbahnlärm bei K21



Lärmkartierung für Bahnstrecken

Schienenlärm 24 h im Bestand



Lärmkartierung für Bahnstrecken

Schienenlärm 24 h bei Stuttgart 21 (qualitativ)








Herausgegeben von:
Eisenbahn-Bundesamt
Heinemannstraße 6
53175 Bonn
<http://www.eba.bund.de>



Eisenbahn-Bundesamt

Erstellungsdatum: 27.05.2009

Pegelklassen

	> 55 - 60 dB (A)
	> 60 - 65 dB (A)
	> 65 - 70 dB (A)
	> 70 - 75 dB (A)
	> 75 dB (A)

 kein Bahnlärm

Innerer Nordbahnhof

Äußerer Nordbahnhof

**Option:
Rosenstein-Areal**

Europaviertel

S-Ost

S-West

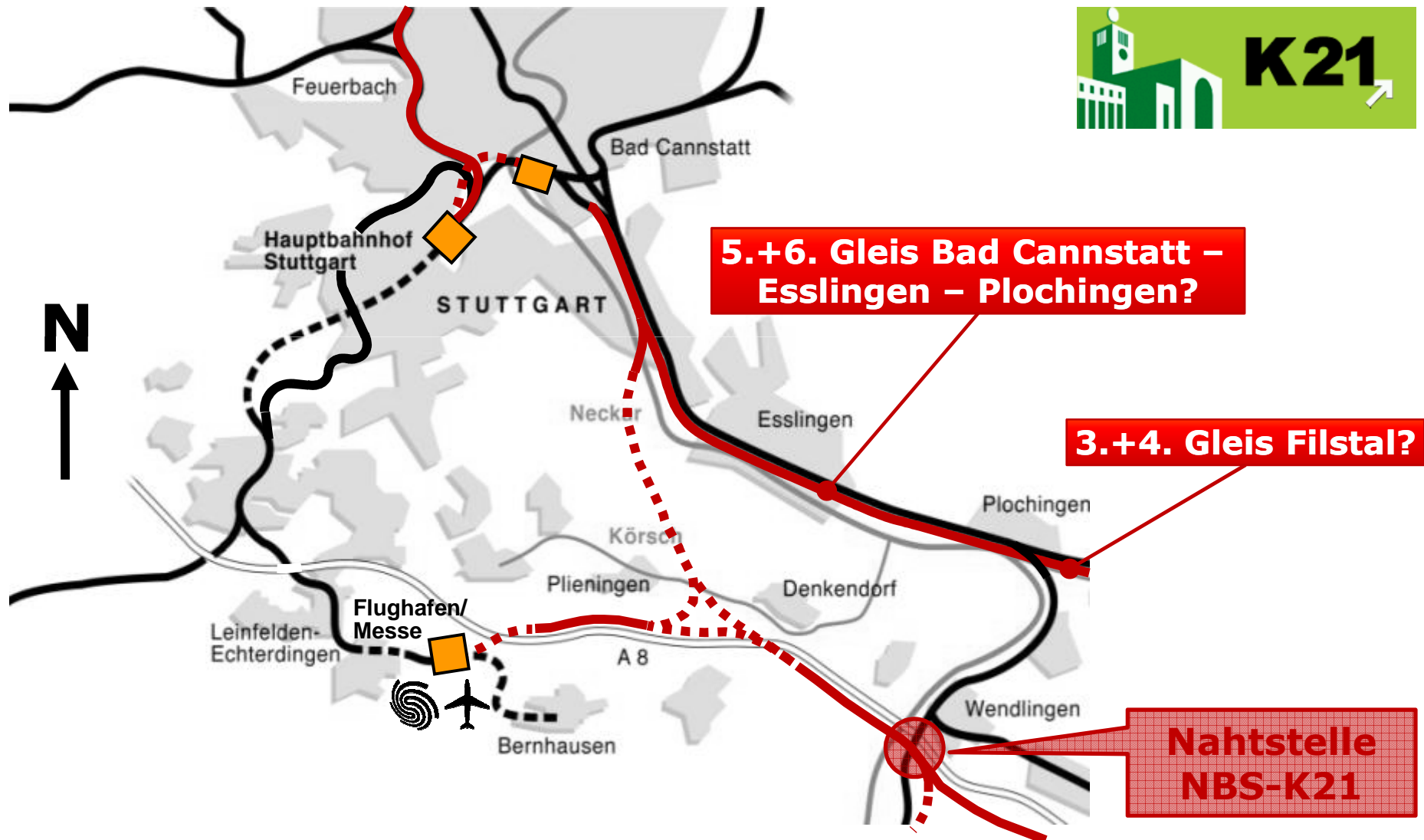
S-Zentrum



9 Anschlussstrecke Neubaustrecke Wendlingen-Ulm



9 Verzicht auf NBS Wendlingen – Ulm: Konsequenzen für K21



K21 – Fragen zur Infrastruktur I



- Wie soll aufwändige Sanierung des Bestands unter laufendem Betrieb gemacht werden?
- Sind fünf bis sechs Meter hohe Lärmschutzwände in Feuerbach im Stadtbild vertretbar?
- Wie soll Sanierung des Rosensteintunnels ohne massive Beeinträchtigung des Rosensteinparks sowie des laufenden Betriebs gemacht werden?
- Wartungsbahnhof nach Untertürkheim: Gleisanbindung?
- Wie soll die Neckartalquerung verträglich realisiert werden?

K21 – Fragen zur Infrastruktur II



- Können alle Züge auf allen Strecken fahren?
- Wie sollen die frei werdenden Flächen genutzt werden (Bahnärm)?
- Mit welchen Planungs- und Bauzeiten für das Stufenkonzept rechnen Sie?
- Wie hoch sind die Kosten?
 - Bisher vorgesehene Maßnahmen
 - Zusätzliche Maßnahmen (Konzept Martin Hilger, 10.11.2010)
- **Wie funktioniert K21 ohne die Neubaustrecke Wendlingen – Ulm?**